

Инструкция

для sandy-наклейки небольшого размера (до 50 см)



Клеить наши стикеры легко и просто, ведь мы хотим, чтобы вы остались довольны результатом!

Куда можно клеить sandy-наклейки?

Вы можете клеить наши стикеры на стены (с момента покраски должно пройти 2 недели!) и обои, пол и потолок, двери (в том числе и стеклянные), окна, мебель (пластиковую, деревянную), бытовую технику (холодильник, стиральную и посудомоечную машины), любую компьютерную технику (ноутбук, компьютер, принтер). Для поклейки подойдёт и ванная комната.

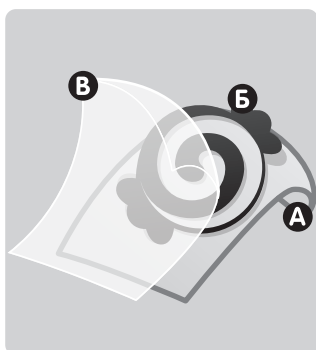
Мы не рекомендуем наносить стикеры на декоративную штукатурку или любые другие выпуклые поверхности, если только Вы не добиваетесь эффекта 3D. А также на обои с бумажным покрытием (современные обладают виниловым покрытием, они гладкие на ощупь).

Подготовка к поклейке

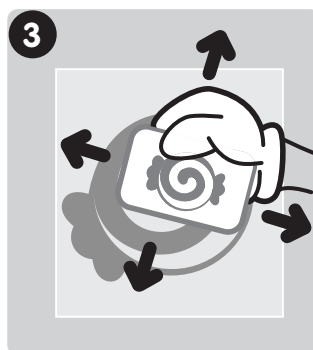


Уже решили, куда будете клеить? Уверены, что поверхность была чистая и сухая? Избавляемся от пыли, жира и любых мелких частиц грязи. Убедитесь, что сможете наклеить стикер самостоятельно или запаситесь дружеской поддержкой, пара лишних рук не помешает! Увы, если клейкие части соприкоснутся, стикер сильно пострадает.

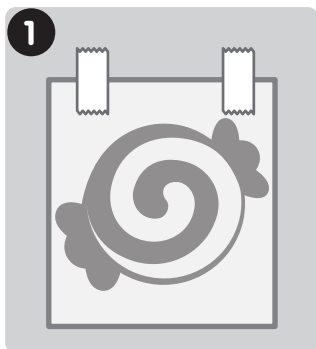
Вооружитесь скотчем, ножницами (или ножом для бумаги) и sandy-картой.



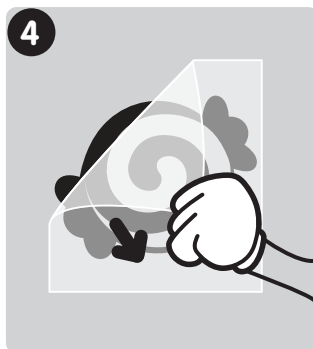
Смотрите, стикер состоит из бумажной подложки (А), на которой находится сама наклейка (Б), и прозрачной липкой плёнки – монтажки (В). Наша задача – оставить на поверхности только изображение.



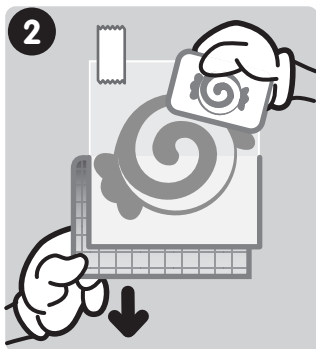
3. Готово! Теперь скотч можно снять. Используем sandy-карту ещё раз, чтобы окончательно разгладить стикер и выгнать весь воздух.



1. Подбираем место, где будет наклейка, и прикрепляем тонкими полосками скотча верхнюю часть стикера. Если на листе несколько наклеек, вырезаете необходимые фрагмент и так же приклеиваете.



4. Снимаем монтажную плёнку. Если Вы предварительно очистили поверхность, то проблем не будет. Если же монтажка снимается вместе со стикером, опять помогаем себе sandy-картой, и хорошенько разглаживая всю площадь, продолжаем снимать монтажную плёнку.



2. Начинаем медленно вынимать из-под него бумажную подложку. Убеждаемся, что скотч крепко держит стикер! Продолжая вытягивать подложку, аккуратно проводим по стикеру sandy-картой. Это предотвратит появление пузырей воздуха и поможет наклеить изображение ровно.



5. Дело сделано!
Наслаждаемся видом :)